



SAFE 30 JAAR

GAASPERDAMMERWEG AMSTERDAM RIGOUREUS OP DE SCHOP

IXAS Zuid-Oost neemt in opdracht van Rijkswaterstaat de A9 tussen de knooppunten Holendrecht en Diemen drastisch onderhanden. A9 Gaasperdammerweg is een fiks project, met onder meer de aanleg van een drie kilometer lange tunnel, waaraan SAFE met trots zijn bijdrage levert.

Tot de opdracht behoort onder meer de brug over de Gaasp, de kruisende infrastructuur op de snelweg A9 Gaasperdammerweg en de aanleg van een landtunnel.

voorbouwlocatie, waarna de betondekken via een glijconstructie werden ingeschoven. Voor het totale project leveren wij de Polyondersteuning, onderslagbalken, H20 kinderbinten en EPS randbeveiliging. We timmeren de dekkist en leveren en monteren diverse randkisten en stalen profielen. Ook een groot aantal Ringscaff vlechtsteigers en trappentorens worden verhuurd en gemonteerd door SAFE.

FLINKE KLUS VOOR SAFE

Inmiddels zijn al diverse kunstwerken uitgevoerd, waaronder de spoor- en metrokruising. SAFE bouwde daarvoor de ondersteuningsconstructie op een

PUZZEL

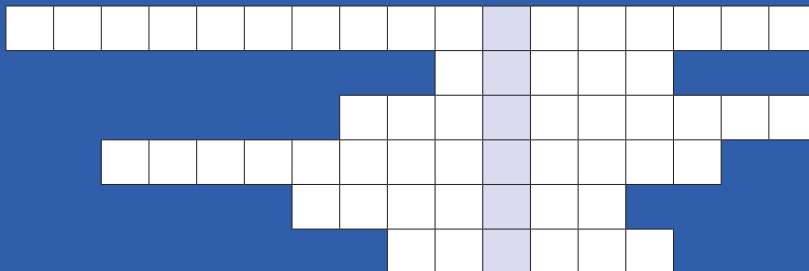
1. Hoeveel m³ ondersteuning maakt Safe voor de projecten in Mechelen?
2. Het project Gaasperdammerweg waarvoor Safe Polyondersteuning verhuurt, monteert en demonteert ligt aan de A.....
3. Wie is de Algemeen directeur van Safe BV?
4. Dankzij welke aannemer heeft Safe de opdracht gekregen voor de ondersteuning van Boston en Seattle
5. Hoeveel verdiepingen telt toren A van het Atriumgebouw te Amsterdam
6. Safe levert ondersteuningsmateriaal voor VanderLande dankzij Van Wijnen. Waar is Vanderlande gevestigd?

SAFE 30 JAAR

Safe bestaat 30 jaar en dat laten wij niet onopgemerkt voorbij gaan. Mede dankzij u is ons bedrijf kunnen uitgroeien tot wat het vandaag de dag is: één van de

toonaangevende bedrijven in de Benelux op het gebied van ondersteuningsconstructies voor de betonbouw.

Wij willen u daarom graag een attentie geven maar daar moet u wel iets voor doen. Als u dit puzzeltje oplost en de oplossing vóór 1 mei invult op onze website www.safebv.eu sturen wij u de attentie zo snel mogelijk naar toe.



MARKANTE NIEUWBOUW VOOR EUROJUST, DEN HAAG

Een complex gebouw met een grote variatie aan verrassende elementen. Dat vraagt vanzelf om een grote variatie aan complexe ondersteunings-constructies. De nieuwbouw van Eurojust, die wordt gerealiseerd door Heijmans/De Boom Bouw, is dan ook een kolffe naar de hand van SAFE.

Eurojust is een Europees orgaan voor justitiële samenwerking, gevestigd in Den Haag. Het krijgt een nieuw, indrukwekkend pand aan de 'groene kant' van het Haagse World Forumgebied. Architectenbureau Mecanoo tekent voor het fraaie ontwerp.

SAFE zorgt hier voor de totale ondersteuning van zo'n 28.500 m² betonoppervlak, in de vorm van gewichtsbeparende vloerplaten en in het werk gestorte vloerdelen. Ook de ondersteuning van de wokkelvormige hellingbanen behoort tot de klus. Een klus die met een cyclustijd van niet meer dan 8 dagen in bijzonder hoog tempo verloopt.



BOSTON & SEATTLE STELLEN HOGE EISEN

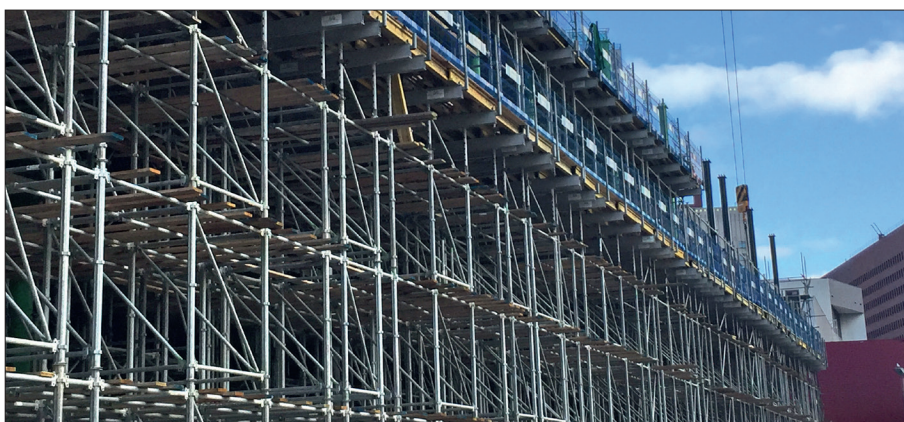
Hoe uitgebreider en ingewikkelder het wordt, hoe meer SAFE zich kan bewijzen. Onze engineers halen dan ook alles uit de kast bij Boston & Seattle aan de Rijnhaven in Rotterdam. Een uitdagend project van JP van Eesteren.

Boston & Seattle zijn twee woontorens van 23 verdiepingen, aan de noordzijde van de Wilhelminapier te Rotterdam. Ze bieden straks ruimte aan 220 koop- en huurappartementen en 1.500 m² winkel- en horecaoppervlak. Daarnaast privé-parkeerplaatsen voor de bewoners en een tweelaagse openbare parkeergarage onder de grond.

BIJZONDERE UITDAGINGEN

SAFE draagt zorg voor de ondersteuning van

ruim 30.000 m² betonoppervlak, waaronder verschillende hellingbanen. Bijzondere uitdagingen hier? Er wordt gebouwd op een 'postzegel' en dat vraagt om slimme, strak geplande logistiek. Het exact op hoogte stellen en leggen van de vloerplaten. En niet in de laatste plaats het ondersteunen van uitkragende balken op de 5e verdieping, waaraan onderliggende vloeren hangen. Inderdaad, een fikse uitdaging voor onze engineers.



SAMEN STERK VOOR HET ATRIUMGEBOUW AMSTERDAM



Aan de Amsterdamse Zuidas verrijzen twee kantoorstorens die deel uit gaan maken van het iconische Atrium-gebouw. Een project van bouwcombinatie Dura Vermeer - De Nijs Atrium VOF. Voor de ruwbouw slaat SAFE de handen ineen met Doka en Slaman & Vos.

Samen met zijn projectpartners zorgt SAFE voor de engineering, levering en montage van bekisting en ondersteuning en de uitvoering van het betonwerk. Toren A telt 16 verdiepingen, toren B kent er 10. Het totale te ondersteunen oppervlak bedraagt zo'n 25.000 m². De werkzaamheden starten in april.

NIEUWE BASIS VOOR INTERNATIONAAL SUCCES VANDERLANDE INDUSTRIES

Automobilisten op de A50 zien komend jaar bij Veghel een nieuwe eyecatcher verrijzen. Gebouw 50, een kantoorpand van pakweg 20.000 m², verdeeld over negen verdiepingen. Hier vinden straks zo'n duizend medewerkers van Vanderlande Industries hun werkplek.

Het nieuwe kantoor in Veghel, dat wordt gerealiseerd door Van Wijnen, anticipeert op verdere groei wereldwijd.

VERHUUR, ENGINEERING EN KEURING

SAFE levert in opdracht van VBBM Breda alle ondersteuningsconstructies en verzorgt ook de engineering. In totaal gaat het om zo'n 18.000 m² te ondersteunen betonoppervlak, waaronder bubbledeckvloeren en wandliggers. VBBM Breda neemt de montage voor zijn rekening, de keuring van de ondersteuning is de verantwoordelijkheid van SAFE.



BUITENRING VERBETERT BEREIKBAARHEID PARKSTAD LIMBURG

De Buitenring Parkstad Limburg zorgt straks voor een aanmerkelijk betere bereikbaarheid van en binnen de regio Parkstad. Voor een vlotte verbinding tussen gemeenten en een soepele aansluiting op nationale en internationale wegen. Dat betekent minder verkeer door de woonkernen. Goed voor de leefbaarheid, voor de economische en toeristische ontwikkelingen én voor de verkeersveiligheid.



In Zuid-Limburg werken de gemeenten samen met de Provincie Limburg aan de totstandkoming van de nieuwe ringweg. De autoweg telt twee rijbanen van elk twee rijstroken. Samen met de aanleg van de Buitenring worden ook de provinciale wegen N298, N299 en N300 verbeterd.

ZEER HOGE BELASTING

Het project telt circa 20 kunstwerken, waarvan één met traditioneel dek dat wordt ingeschoven. SAFE zorgt voor de ondersteuningen, voornamelijk pijlerbalken met natte knopen. Ook de bekistingplaatbodemplaat en het op hoogte stellen behoren tot de opdracht. Een bijzondere uitdaging is het opvangen van zeer hoge lijnlasten (maximaal 800kN m'), voortkomend uit prefab liggers. Het project is in het vierde kwartaal van 2015 gestart, het betonwerk dient in het tweede kwartaal van 2017 gereed te zijn.

SAFE PRESENT OP DE GROOTSTE BOUWWERVEN VAN MECHELEN

Er wordt fors gebouwd in Mechelen en SAFE Belgium draagt daar met trots aan bij. THV STAMechelen en THV Mechelen Stationsparking hebben ons opdracht verleend voor de levering van ons modulaire Polyondersteuningssysteem, trappentorens en vlechtsteigers. Deze opdracht is totaal goed voor 500.000 m³ ondersteuningmateriaal.

VIJFTIEN KUNSTWERKEN

Voor de THV STAMechelen zetten we voor 15 ter plaatste te storten kunstwerken ons Polyondersteuningssysteem in, met maximale pootbelastingen van 125 kN. De THV koos voor SAFE vanwege de combinatie van ons bewezen modulaire Polysysteem met ervaren montagemedewerkers en kundige engineers. Maar zeker ook vanwege een reële en gunstige prijs-kwaliteitverhouding.

IMPOSANT WERK

De omvang van het werk laat zich het best illustreren aan de hand van enkele imposante cijfers. De dekkijtes variëren van 0,90 tot wel 2.20 m. De ondersteuningshoogtes lopen uiteen van 2.00 tot 12.50 m. Het grootste kunstwerk KW7 vraagt maar liefst 37.000 m³ ondersteuning.

De totale bekistingsoppervlakte bedraagt circa 21.000 m² en het totale ondersteuningvolume loopt zelfs op tot 120.000 m³.

STATIONSPARKING

De THV Stationsparking is goed op stoom. Het betonwerk van de 3-laags ondergrondse parking, goed voor 2000 auto's, is voor 50% gereed. De door Safe in goede samenwerking met de THV ontwikkelde Polytafelondersteuningsconstructie voldoet uitstekend en wordt zelfs voor het realiseren van zichtbeton ingezet.

Safe is momenteel druk doende met de engineering, levering en montage van de Polyondersteuning en de dekbekisting van de spoorbakken. De 85 cm dikke betondekken van deze 550 m¹ lange spoorbak staan met een ondersteuningshoogte van ca. 12 meter voor ca. 60% volledig in de ondersteuning. Om de 60.000 m² vloeroppervlakte van de parking te realiseren wordt er ruim 350.000 m³ Polyondersteuning verwerkt.

INDRUKWEKKENDE CIJFERS

De drie verdiepingen tellende ondergrondse parkeergarage, inclusief kiss & ride zone en tangenttunnel, is goed voor circa 2.000 auto's. De vloeroppervlakte bedraagt zo'n 60.000 m². Om dit te realiseren wordt er 450.000 m³ zand afgegraven en afgevoerd en worden circa 100.000 m³ beton en 15.000 ton staal verwerkt om de parking vorm te geven.

